

東南污水處理廠活動最新消息 • 2023 秋季

新廠開始成形

東南污水處理廠的營造工程持續推動，且新水道分流設施和生化廢料消化池設施項目的多個主要組成部分也開始成形。

其中一個關鍵組成部分是生化電力利用項目 (Biogas Utilization Project)；該項目將幫助本市達成其再生能源和永續發展目標。此升級作由公私營機構共同合作，將可對新消化池產生的生物氣體進行 100% 有益利用。在這些消化池裡，污水中的固體經過處理並轉化成富含營養素的生化廢料，亦可作為有益利用。

完工後，東南污水處理廠的外貌將更美觀、運作更有效率；同時，可為灣景-獵人角區 (Bayview-Hunters Point) 社區、我們的工作人員和整個城市，帶來更為清新的氣味。

圖片說明：安裝新水道分流設施項目的異味控制集管玻璃纖維。
見右圖 >>



SEWER SYSTEM IMPROVEMENT PROGRAM | Grey. Green. Clean.



生化電力項目將把生物氣體轉化成再生天然氣

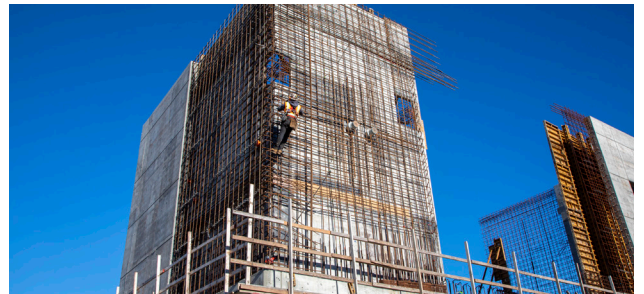
生化電力利用項目 (Biogas Utilization Project) 是更大規模的生化廢料消化池設施項目 (Biosolids Digesters Facilities Project) 中一部分。此升級將把處理過程中產生的生物氣體，轉化成合乎煤氣管品質要求的再生天然氣。這將使我們的生化電力達到最高的經濟和環境價值，並且成為三藩市水利局(SFPUC) 的實質收益來源。

此案例再次展現我們如何將規模最大的污水處理廠，改造成可以永續發展且具韌性的現代化資源回收中心。減少異味、建立關鍵能源儲備量，以及將設備現代化，將可確保新設施更清潔、更環保，且更有利於社區。這些工程都是三藩市水利局維護生活品質和強化本地社區與經濟的部分工作

工程最新消息

您相信嗎？我們即將進入新水道分流設施興建工程的最後一年。在未來幾個月，我們將開始準備在 Evans Avenue 沿線進行最後的街景改善工程，並且將架設一面公共藝術牆，為灣景區打造一個門面。雖然生化廢料消化池設施項目還要幾年才會完工，但我們很高興與您分享以下最新消息和重要里程碑。

新水道分流設施： 污水處理過程的第一步是在水道分流設施 (Headworks Facility) 進行，那裡可將雜物 (如嬰兒濕紙巾) 和砂礫 (如沙子) 從進入處理廠的污水中去除。施工人員已裝好一片細密網和砂礫槽，以減少進入處理廠的砂礫。這也能儘量降低砂礫對下述生化廢料處理過程的影響。



生化廢料消化池設施： 生化廢料消化池設施項目 (Biosolids Digester Facilities Project) 是我們規模最大的項目，將以現代化永續技術取代現有過時的固體處理設施。五座筒倉狀消化池持續興建中，並且朝天空逐漸成形。施工人員正在完成消化池的裙牆架設，然後將繼續進行每個消化池貯存槽的漏斗模板工程，完工後大約地上七層、地下兩層樓高。



東南污水處理廠營造工程負責人員介紹



Algy Collymore 負責監督三藩市水利局的供水、污水處理和發電營造工程項目。「我的職責是確保下一代專業營造管理人員能成功執行三藩市水利局的固定資產改進計劃」，包括東南污水處理廠的營造工程項目。



Grace Samish 正在為水道分流設施項目進行一項收尾工作，同時確保所有施工作业均已按照合約義務完成，並且確認施工品質符合要求。「我了解與團隊中的女性成員互動和勇於提問的重要性。」



Jorge Torres 是健康與安全經理，也是生化廢料消化池設施項目的工地安全代表。「我工作中的一個重要部分，是向 Bayview 社區提供免費的職業安全與健康管理訓練和上課用具。」



本地僱用與本地承包

在施工地點，我們竭盡所能尋找本地的合格勞工和小型企業，以協助承包商滿足強制性的本地勞工與本地小型企業參與要求。

透過三藩市經濟與人力資源發展局 (OEWD)、建築與營造業工會，以及本地社區服務提供者的協力合作，凡是對營造業有興趣的勞工，無論在工地現場工作或擔任技術行政職位，都有機會獲得各種職業培訓與轉介，詳情請致電三藩市勞工熱線 (415) 701-4848。

另外，我們也提供人脈拓展機會、一對一輔導、承包商培訓和更多轉介資源來持續協助小型企業。歡迎有志讓三藩市更美好的 Bayview-Hunters Point 社區和廣大灣區民眾聯絡我們，了解更多資訊。請立即致電三藩市水利局的就業資訊熱線 (415) 934-5777 和承包商協助中心 (415) 467-1040，或瀏覽我們的網站 sfpu.org/contractorcenter。



我們的工程正逐漸成形並在興建中！

東南污水處理廠的生化廢料消化池設施項目正在 Jerrold Avenue 附近的 CalTrain 鐵道沿線興建中。圖中顯示工人在興建五座消化池之一時安裝鋼筋強化結構。完工後，這些消化池不僅距離居民更遠，還能產生更高品質的生化廢料，且更能承受 San Andreas 斷層帶 7.8 的地震和海沃 (Hayward) 斷層帶 7.1 的地震。

Para leer este boletín en español, escanee este código QR:



了解更多並聯絡我們！

 sfpuc.org/SEPConstruction

 (415) 551-4737

 ssip@sfgwater.org